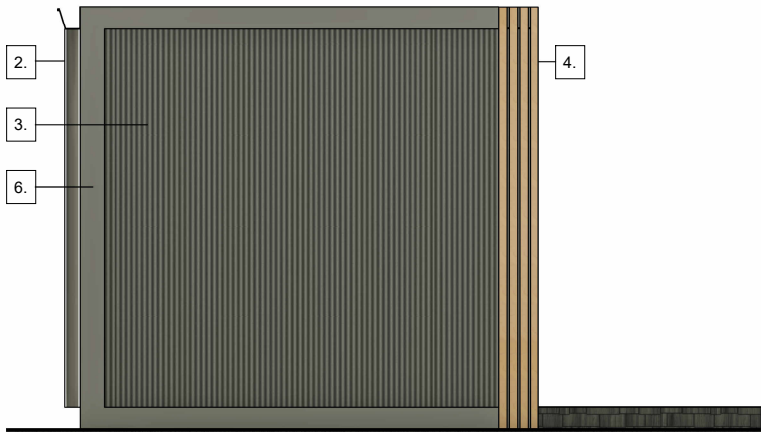
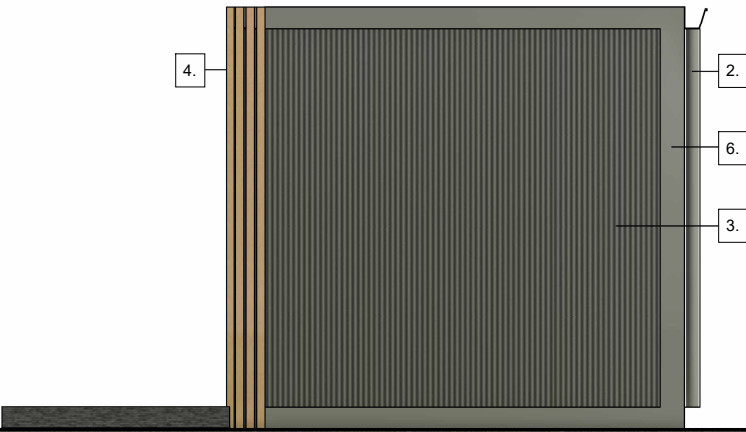


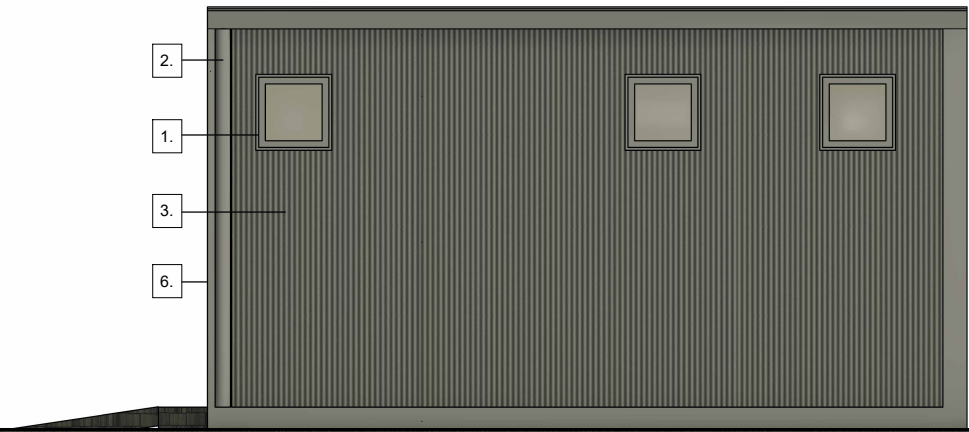
ELEWACJA BOCZNA 1  
SKALA 1:50



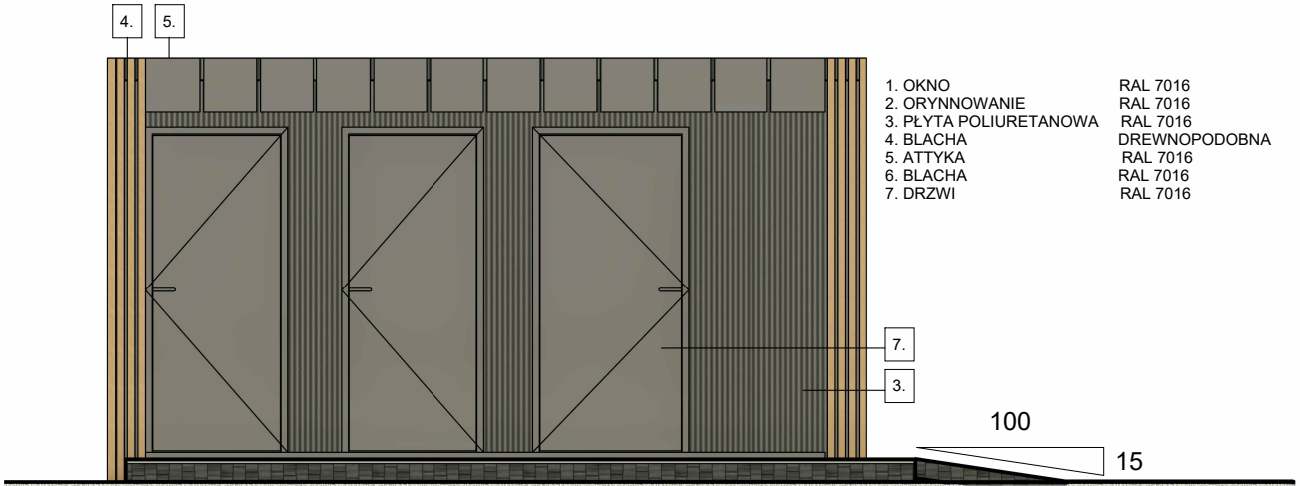
ELEWACJA BOCZNA 2  
SKALA 1:50



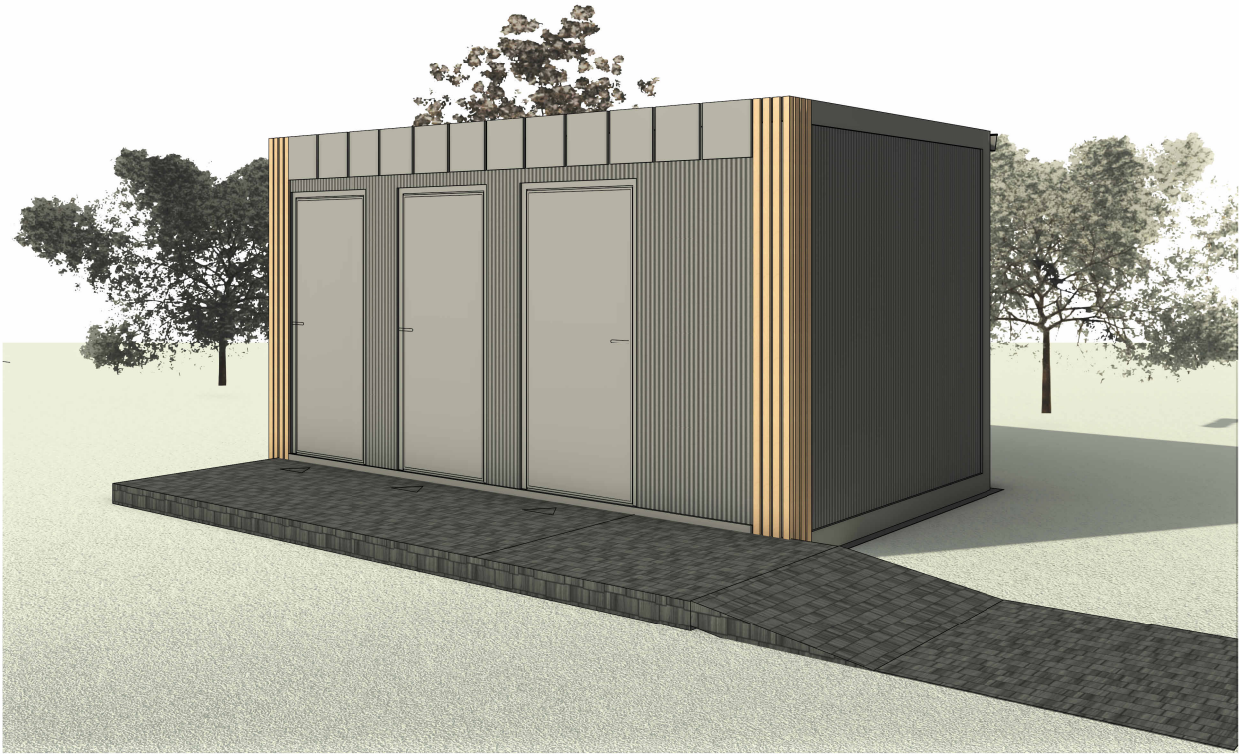
ELEWACJA TYLNA  
SKALA 1:50



ELEWACJA FRONTOWA  
SKALA 1:50



1. OKNO  
2. ORYNNOWANIE  
3. PŁYTA POLIURETANOWA  
4. BLACHA  
5. ATTYKA  
6. BLACHA  
7. DRZWI
- RAL 7016  
RAL 7016  
RAL 7016  
DREWNOPODOBNA  
RAL 7016  
RAL 7016  
RAL 7016



Zakład Instalacyjno-Budowlany ul. Kosiowa 15/16 65-120 Zielona Góra	OBIEKT	KONTENEROWY BUDYNEK SANITARNY ZIELONA GÓRA, DZ. NR EWID. 625/2; 65-307 ZIELONA GÓRA					
	ZADANIE	BUDOWA KONTENEROWEGO BUDYNKU SANITARNEGO WRAZ Z NIEZBIĘŻNĄ INFRASTRUKTURĄ TECHNICZNĄ I ZAGOSPODAROWANIEM TERENU W RAMACH ZADANIA INWESTYCYJNEGO PN. "BUDOWA KONTENEROWEGO BUDYNKU SANITARNEGO NA TERENIE OŚRODKA REKREACYJNO-WYPŁYCHOWEGO "DOKA GÓRA" W ZIELONEJ GÓRZE DZ. NR 625/2; 65-307 ZIELONA GÓRA					
	INWESTOR	MIEJSKI OŚRODEK SPORTU I REKREACJI UL. SULECHOWSKA 41, 65-022 ZIELONA GÓRA					
	FAZA OPRACOWANIA	PROJEKT TECHNICZNY					
	NAZWA RYSUNKU	ELEWACJE					
		TYTUŁ, IMIĘ NAZWISKO	NUMER UPRAWNIENIA	PODPIS	SKALA RYS.	1:50	DATA
	PROJEKTANT BRANŻA ARCHITEKTONICZNA	MGR. INŻ. ARCH. MAJA BIRYŁO	220/LUOKK/2024				05.2025
	PROJEKTANT BRANŻA KONSTRUKCYJNA	MGR. INŻ. PAWEŁ WYCZALKOWSKI	LBS/0161/PWBkb/21				
	PROJEKTANT BRANŻA SANITARNA	MGR. INŻ. PRZEMYSŁAW ZAMORSKI	LBS/0047/POOS/08				
	PROJEKTANT BRANŻA ELEKTRYCZNA	MGR. INŻ. ARKADIUSZ SADOWSKI	130/90/ZG				
	PROJEKTANT OPRACOWAŁ ARCHITEKTURĘ	MGR. INŻ. ARCH. MARTA SIMON	-		RYS. NR.	T-A-4	